

La gestion de Portefeuille Applicatif

A propos de ce document

Ce document illustre les enjeux de la gestion de portefeuille applicatif, une activité clé de la direction informatique des organisations pour réduire les coûts du système d'information et créer de valeur auprès des métiers.

Dans ce document, nous disons aussi bien « gestion de portefeuille applicatif » que « gestion de portefeuille IT », nous appelons indifféremment les applications ou les composants techniques des « actifs informatiques » ou « le patrimoine IT ».

Le lecteur se retrouvera facilement dans ce document qui prend entre 6 et 8 minutes de lecture.

Pourquoi la gestion de portefeuille IT est vitale

Les applications sont les organes, parfois vitaux, de toute organisation moderne. Qu'elles soient en ligne ou sur ses propres serveurs, hébergées en propre ou chez un prestataire, elle sollicitent des ressources d'investissement, de fonctionnement et de gestion de leur cycle de vie.

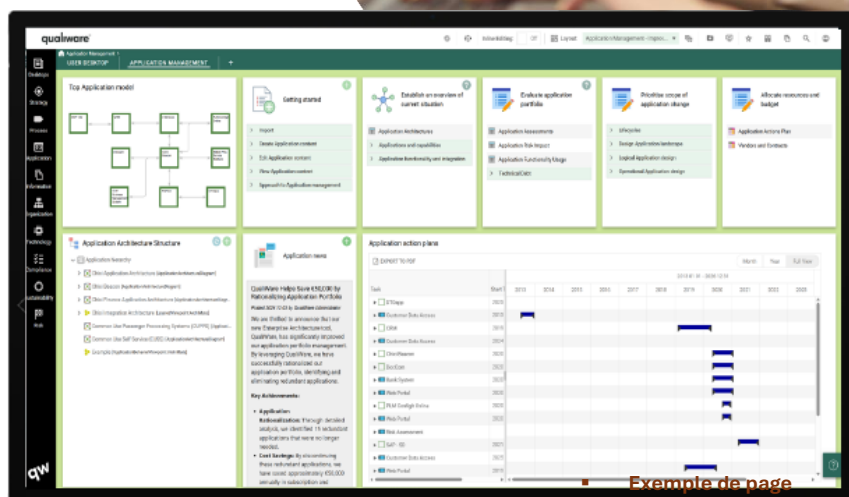
Sans une vision claire du paysage applicatif, de ses liens avec les métiers et les infrastructures, piloter l'évolution du portefeuille d'actifs informatiques reste une opération risquée, conduite en partie en aveugle.

Du front au back-office, de la prise de décisions stratégiques à leur mise en œuvre, tous les services d'une organisation dépendent aujourd'hui de la technologie pour fonctionner, se développer et changer harmonieusement. Mais sans une vue d'ensemble claire et pilotée du paysage applicatif la complexité s'installe rapidement et inévitablement. Répondre à de simples questions comme qu'est-ce qui tourne actuellement, quelle est le système le plus coûteux, quels utilisateurs souffrent le plus de l'obsolescence d'un outil, nécessite parfois d'impressionnantes acrobaties. Et changer quelque composant que ce soit devient une prouesse consommant inutilement du temps et des ressources précieuses.

La plupart des directions informatiques dans les organisations doivent tout à la fois

- Eliminer les applications ou les fonctionnalités redondantes
- Eradiquer les systèmes obsolètes ou sous-utilisés, qui absorbent une part importante du budget
- Veiller constamment sur les applications critiques, avec ou sans coordination
- Subir une pression constante pour simultanément innover, moderniser le SI et en réduire les coûts

La **gestion de portefeuille applicatif** leur offre la visibilité, les structures et les processus nécessaires pour dresser un inventaire fidèle de l'utilisation, des coûts, des dépendances et de la valeur du patrimoine IT, et en prévoir l'évolution. Cette discipline garantit que votre environnement applicatif soutient bien la stratégie et les opérations : aucune direction informatique ne se permet plus de conduire cette activité « à la main ».



Exemple de page d'accueil pour un responsable de portefeuille applicatif

qualiware®

qualiware®

Des chiffres à couper le souffle, non ?

Fait : Les entreprises paient 10 à 20 % supplémentaires pour traiter la dette technique en plus du coût de tout projet.

Source : McKinsey & Company

The new economics of enterprise technology in an AI world, 16 Mai 2025 



Fait : 2024 : le nombre d'applications par client est en hausse.

- France : +72, +7%
- Royaume Uni : +75, +7%
- Allemagne : +62, +13%
- Etats Unis : +114, +9%

Source : OKTA

Business At Work 2025 / data from November 1, 2023, to October 31, 2024 



Fait : croissance du marché applicatif : +12% en 2023, et devrait dépasser les 600 milliards de dollars en 2028, selon IDC

Source : IDC, 2024

Communiqué de presse du 20 juin 2024 



Ces chiffres démontrent que la dette technique a – et aura – un coût concret très important – en jours.hommes, en valeur et en perte d'opportunités, que ce n'est pas une abstraction technique mais un frein à l'innovation, à l'adoption de nouvelles technologies et à l'agilité.

Ils soulignent qu'ignorer la dette technique c'est détourner des ressources d'innovation, risquer des abandons de projets, réduire la performance – à moyen/long terme, et c'est un potentiel handicap concurrentiel significatif.

Enfin, ils indiquent qu'un travail de gouvernance (rationalisation, priorisation, modernisation) devient stratégique et non optionnel.

Piloter l'évolution du paysage applicatif

La gestion de portefeuille applicatif vise à garantir que vos applications soutiennent activement la stratégie de votre entreprise. Lorsque l'informatique et les métiers sont alignés, et cet alignement contrôlé en permanence, les décisions d'investissements technologiques sont plus pertinentes et plus efficaces.

Grâce à la gestion de portefeuille applicatif, vous pouvez :

- Réduire les coûts
- Identifier et éliminer les redondances pour concentrer les ressources sur la création de la valeur
- Garantir l'alignement stratégique : comprendre quelles applications soutiennent quels objectifs et piloter leur cycle de vie en conséquence
- Clarifier les responsabilités : découpler les services et répartir les responsabilités
- Prioriser les initiatives qui favorisent la transformation par l'agilité et l'innovation
- Réduire les risques et garantir la conformité : combattre le « shadow IT », améliorer la gouvernance et assurer les audits.

Combattre le “shadow IT”

Dans la plupart des organisations, l'informatique n'est plus centralisée : les services utilisent souvent leurs propres outils, pour supporter leurs propres activités, ce qui entraîne une fragmentation des systèmes, des coûts cachés et des risques de sécurité croissants. C'est la réalité du Shadow IT.

Sans une transparence et une vision partagée du portefeuille applicatif, il devient difficile de maîtriser les dépenses, de garantir la conformité, de prendre des décisions éclairées concernant les mises à niveau, la consolidation ou la mise hors service des systèmes, et d'aligner l'informatique sur les besoins réels de l'entreprise.

Une approche coordonnée de gestion de portefeuille applicatif permet de reprendre le contrôle. En cartographiant le paysage applicatif des différents services et en impliquant les parties prenantes, vous rassemblez les informations nécessaires pour décider pour quels métiers et dans quels systèmes investir, quand, lesquels abandonner progressivement, afin d'aligner l'ensemble sur les objectifs de l'entreprise.

Un travail d'équipe

La gestion du portefeuille d'applications n'est efficace que si elle reflète la réalité de votre organisation : le service informatique ne peut assumer seul son activité. Pour obtenir une vision fidèle de l'utilisation, du support et de la valeur des applications, il est essentiel de recueillir les contributions de tous les métiers de l'entreprise, de la finance et des opérations à la conformité et à la stratégie.

QualiWare est conçu pour simplifier cette collaboration. La plateforme favorise la co-création. La plate-forme permet aux différentes équipes de contribuer directement en apportant leurs données et leurs analyses en toute autonomie. Ceci garantit un paysage applicatif techniquement précis et stratégiquement pertinent.

Des résultats

Réduire les coûts

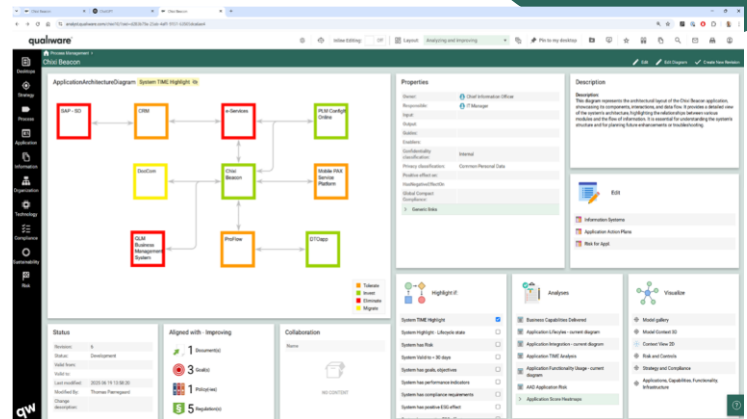
Nombre d'organisations dépensent plus que nécessaire en applications, souvent sans y prendre garde. Des fonctionnalités ou des systèmes redondants, des technologies obsolètes et des applicatifs chers, car sous-utilisés, grignotent un budget considérable souvent en silence, par « tacite reconduction ». Sans visibilité, il est difficile de repérer les gaspillages.

Avec QualiWare, une gestion de portefeuille applicatif outillée met en lumière auprès des parties prenantes les informations nécessaires à la reprise de contrôle, à commencer par le cycle de vie des actifs. Vous décidez de vos critères de mesure de la valeur ajoutée, découvrez les fonctions dupliquées et les systèmes qui ne contribuent plus efficacement aux objectifs de l'entreprise. Il devient alors plus facile de décider objectivement quelles applications conserver, consolider ou décommissionner.

Piloter le portefeuille, de la stratégie à l'exécution

QualiWare vous propose en standard les artéfacts nécessaires à l'alignement de l'informatique sur la stratégie de l'entreprise : en cartographiant les relations entre la stratégie, les objectifs, les capacités, et les applications et les infrastructures qui les prennent en charge, vous construisez une vision claire du soutien de votre activité par les actifs IT.

Les livrables – feuilles de route, suivi des coûts, tableaux de bord... – offrent aux parties prenantes la visibilité des projets et des initiatives, facilitent la priorisation, les décisions d'allocation de ressources et l'ajustement permanent du cap.



- Exemple de représentations graphiques du paysage applicatif, avec un code couleur représentant le cycle de vie de chaque composant

Optimiser la transformation

QualiWare simplifie la planification et la priorisation des changements. Grâce à une visibilité complète du portefeuille d'applications, vous identifiez les points à améliorer, évaluez les scénarios de changement et concentrez vos ressources sur l'essentiel. Que votre organisation soit en pleine transformation, se prépare à une fusion-acquisition ou envisage de migrer certaines applications vers le cloud, QualiWare vous permet de garder le contrôle de vos actifs actuels et futurs.

Réduire le risque et assurer la conformité réglementaire

À l'heure où les exigences de la conformité réglementaire peuvent coûter d'importantes amendes, il faut identifier les risques et les réduire.

Avec QualiWare, vous bénéficiez du contrôle et de la visibilité nécessaires à une gestion proactive de ces risques. Vous évaluez quelles applications présentent des vulnérabilités (sécurité, réglementation, finances, opérations) et vous mettez en œuvre la remédiation. La documentation, la gestion des responsabilités et les mesures de contrôle sont centralisées dans un seul référentiel : vous anticipez les audits et respectez ainsi bien mieux les exigences de conformité.

Les composants clés

Rationalisation des actifs

QualiWare vous permet d'évaluer le portefeuille d'applications au regard des objectifs stratégiques, opérationnels et financiers. Des rapports, tableaux de bord et des outils prédéfinis, tels que les analyses « TIME », les aperçus du cycle de vie, la planification de projet et l'analyse coûts-avantages vous conduisent à identifier plus facilement les applications à conserver, à améliorer ou à retirer du parc.

Gestion par le cycle de vie

Les applications et les technologies vieillissent inévitablement. La dette technique « roule » : au fil du temps, les besoins des métiers évoluent, les systèmes existants vieillissent et de nouvelles solutions émergent.

La plate-forme QualiWare rassemble les outils de gestion de chaque étape du cycle de vie d'une application, de l'analyse initiale à son retrait du parc. Vous définissez les phases du cycle de vie qui reflètent votre méthode, vous créez des scénarios de transformation et vous visualisez l'impact des modifications prévues. Ainsi vous coordonnez plus facilement les mises à niveau, la réduction de la dette technique et vous garantisiez que votre informatique suive au plus près l'évolution de votre activité et assure performance et création de valeur.

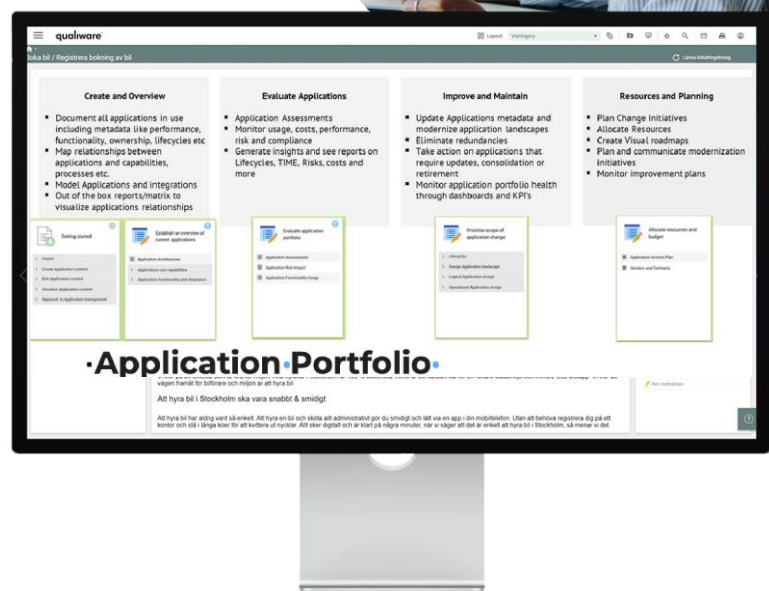
Intégrations, dépendances, analyse d'impact

Aujourd'hui aucune application ne fonctionne de manière isolée. Les systèmes échangent des données, déclenchent des processus et interagissent pour créer de la valeur. QualiWare facilite la cartographie des actifs IT et de leurs interactions, des flux de données et des dépendances. En documentant tous ces aspects, analysez facilement les impacts des changements, vous améliorer la gouvernance des données et vous renforcer la résilience du système.

Gestion du risque

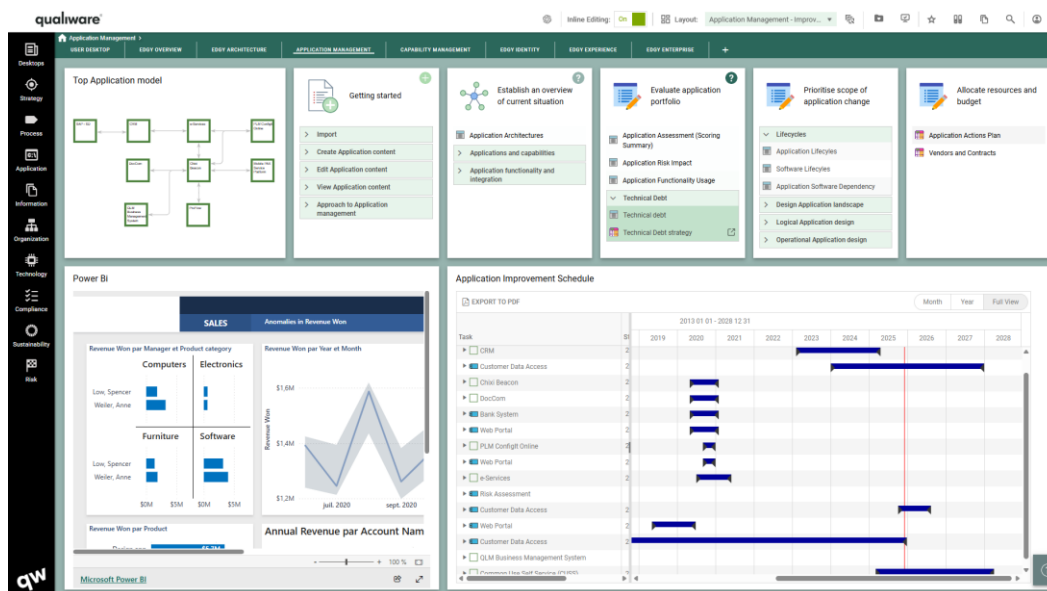
La plate-forme QualiWare offre le cadre intégré pour gérer les risques de manière proactive. Vous identifiez les applications critiques, vous évaluez les menaces potentielles et vous définissez les contrôles qui les réduiront.

Qu'il s'agisse de risques techniques, financiers ou réglementaires, vous bénéficierez d'une vue d'ensemble claire et QualiWare vous guidera pas à pas.



Une gestion de portefeuille intégrale

La plate-forme QualiWare propose des environnements de travail flexibles et adaptés à chaque aspect de la transformation du patrimoine IT et de son architecture. Ces environnements guident pas à pas tous les rôles impliqués, gestionnaires de portefeuille, spécialistes de la technologie, architectes et décideurs économiques. De la saisie initiale d'un inventaire applicatif aux analyses d'impact concrètes sur l'activité, toutes les étapes d'un approche claire, et personnalisables, sont couverts pour planifier, déployer, contrôler et transformer le parc applicatif.



On commence généralement par importer les données IT et par cartographier l'environnement applicatif existant. À mesure que cet inventaire se construit, QualiWare permet de préciser les critères d'évaluation du portefeuille IT et de construire une vue d'ensemble permettant d'identifier et d'évaluer les opportunités de changement. On peut alors planifier des initiatives concrètes, suivre leur progression et apporter les ajustements nécessaires. Le tout dans un même environnement QualiWare ou en utilisant les intégrations avec des outils tiers.



Les environnements de travail de QualiWare sont configurables pour s'adapter facilement aux méthodes de travail de votre organisation et à chacun des rôles impliqués.

Une gestion de portefeuille IT nativement intégrée à l'architecture du SI

Dans QualiWare, la gestion du portefeuille applicatif accompagne la démarche d'architecture d'entreprise et leurs acteurs se cotoient et interagissent en bonne intelligence : il est logique que les architectes collaborent avec les gestionnaires de portefeuille IT et QualiWare leur fournit l'environnement pour ce faire, avec des postes de travail, des outils et des livrables dédiés.

En déroulant une démarche de gestion du portefeuille IT vous serez naturellement amené à interagir avec les autres composantes et les acteurs de l'architecture d'entreprise. Les applications sont des ressources pour les capacités de l'entreprise, les capacités soutiennent les objectifs stratégiques, et la technologie et les données soutiennent l'ensemble. QualiWare vous permet d'étendre progressivement votre périmètre, en intégrant de nouvelles perspectives et parties prenantes à mesure que vos besoins évoluent, à votre rythme.

L'architecture d'entreprise est un processus continu d'adaptation au changement, d'alignement de la stratégie et de l'exécution, et de construction d'une organisation résiliente. L'APM en est un des points d'entrée les plus fréquents.

Une démarche pilotée par la valeur

QualiWare propose nativement une approche axée sur la définition préalable d'objectifs. Cela permet une mise en œuvre progressive de la démarche, en commençant là où le besoin est prioritaire.

Grâce à des postes de travail et des livrables dédiés à des domaines tels que la gestion des applications, la gestion des capacités ou la gestion des risques et de la conformité, chaque utilisateur peut se concentrer sur sa spécialité tout en travaillant collaborativement. Chaque poste de travail prend en charge une méthode claire fondée sur le cycle « Planifier, Déployer, Contrôler, Agir ». Les utilisateurs sont guidés à chaque étape : de la prise en main à la création d'une vue d'ensemble, de l'évaluation du patrimoine existant à la planification de ses évolutions futures.

Cette configuration modulaire permet à votre organisation de développer sa démarche à son rythme. Vous pouvez commencer par la gestion des applications, puis, à mesure que votre travail évolue, vous aborderez naturellement les domaines connexes (processus, capacités, données...). QualiWare accompagne cette évolution en facilitant l'ouverture de nouveaux domaines et l'implication progressive des utilisateurs dans les services concernés de l'entreprise.



Exploitez les liens entre la gestion de portefeuille IT et les domaines connexes

La gestion du portefeuille d'applications ne fonctionne pas en vase clos. Avec QualiWare, vous vous connecterez naturellement à d'autres domaines – stratégie, métiers et IT – chacun apportant sa valeur ajoutée et de la profondeur à votre analyse et aux initiatives de transformation.

QualiWare centralise les connexions sur une plateforme unique, vous permettant ainsi de passer d'une analyse ciblée à une vision unifiée et cohérente de votre entreprise, et des transformations en cours et à venir.

FUSIONS ACQUISITIONS, ADOPTION D'ERP, MIGRATIONS

La gestion de portefeuille applicatif soutient des initiatives plus larges telles que les fusions-acquisitions, le remplacement des ERP, la migration vers le cloud ou la transformation numérique, en fournissant la structure et la visibilité nécessaires à la gestion du changement qui en découle.

APPROCHE CAPACITAIRE ET STRATEGIE D'ENTREPRISE

Etablir un lien entre la gestion des applications et les capacités vous aide à identifier les ressources IT qui comptent pour les métiers et à repérer les lacunes ou les redondances.

PROCESSUS

Avec QualiWare, vous pouvez également connecter les applications du parc aux processus métier, notamment en utilisant la notation BPMN pour comprendre comment les systèmes soutiennent les opérations. La gestion de l'innovation, également présente, permet à votre portefeuille de répondre non seulement aux besoins actuels mais d'encourager l'émergence de nouvelles idées pour le futur.

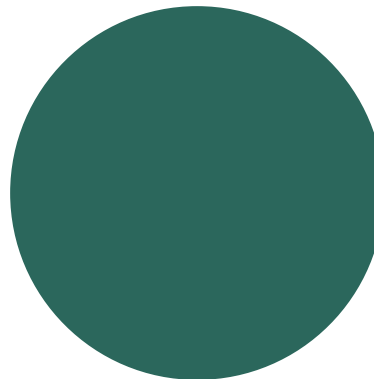
INFORMATION ET DONNEES

La gestion de portefeuille IT est liée à l'architecture de l'information, qui régit comment les systèmes accèdent aux données. Les scénarios de changement du parc applicatif affecteront donc inévitablement la gouvernance des données.

TECHNOLOGIE

En combinant la gestion de portefeuille applicatif à celle de la technologie et des infrastructures, vous favoriserez la modernisation du parc en réduisant les risques et en facilitant la transition vers le cloud.





Parlons en

*Prenez contact avec votre correspondant local
et découvrez comment QualiWare répond à vos
besoins en gestion de portefeuille applicatif.*

Jean-Marie Zirano

jmzirano@qualiware.com

[+33 6 0818 8838](tel:+33608188838)



En savoir plus ? www.qualiware.com/france

